



Statistische Berichte

Kennziffer
H 1 1 m
4/2013

Straßenverkehrsunfälle in Bayern im April 2013





Alle Veröffentlichungen im Internet unter
www.statistik.bayern.de/veroeffentlichungen

Diesen Code einfach mit der entsprechenden App scannen, um zum angegebenen Link zu gelangen.

Kostenlos

ist der Download von allen Statistischen Berichten (meist PDF- und Excel-Format) sowie von ausgewählten anderen Publikationen (Informationelle Grundversorgung).

Kostenpflichtig

sind die links genannten Veröffentlichungen in gedruckter Form sowie die Druck- und Dateiausgaben (auch auf Datenträger) aller anderen Veröffentlichungen. Bestellung direkt beim Vertrieb, per E-Mail oder Fax.

Impressum

Statistische Berichte

bieten in tabellarischer Form neuestes Zahlenmaterial der jeweiligen Erhebung. Dieses wird, soweit erforderlich, methodisch erläutert und kurz kommentiert.

Herausgeber, Druck und Vertrieb

Bayerisches Landesamt für
Statistik und Datenverarbeitung
St.-Martin-Str. 47
81541 München

Vertrieb

E-Mail vertrieb@statistik.bayern.de
Telefon 089 2119-3205
Telefax 089 2119-3457
Internet www.statistik.bayern.de/veroeffentlichungen

Auskunftsdienst

E-Mail info@statistik.bayern.de
Telefon 089 2119-3218
Telefax 089 2119-3580

© Bayerisches Landesamt für Statistik und Datenverarbeitung, München 2013

Vervielfältigung und Verbreitung, auch auszugsweise, mit Quellenangabe gestattet.

Zeichenerklärung

- 0 mehr als nichts, aber weniger als die Hälfte der kleinsten in der Tabelle nachgewiesenen Einheit
- nichts vorhanden oder keine Veränderung
- / keine Angabe, da Zahl nicht sicher genug
- Zahlenwert unbekannt, geheimzuhalten oder nicht rechenbar
- ... Angabe fällt später an
- x Tabellenfach gesperrt, da Aussage nicht sinnvoll
- () Nachweis unter dem Vorbehalt, dass der Zahlenwert erhebliche Fehler aufweisen kann
- p vorläufiges Ergebnis
- r berichtigtes Ergebnis
- s geschätztes Ergebnis
- D Durchschnitt
- ≙ entspricht

Auf- und Abrundungen

Im Allgemeinen ist ohne Rücksicht auf die Endsummen auf- bzw. abgerundet worden. Deshalb können sich bei der Summierung von Einzelangaben geringfügige Abweichungen zu den ausgewiesenen Endsummen ergeben. Bei der Aufgliederung der Gesamtheit in Prozent kann die Summe der Einzelwerte wegen Rundens vom Wert 100 % abweichen. Eine Abstimmung auf 100 % erfolgt im Allgemeinen nicht.

Inhaltsverzeichnis

Vorbemerkungen	4
Abbildungen und Tabellen	
Abb. 1 Straßenverkehrsunfälle und deren Folgen in Bayern seit Januar 2011	6
1. Straßenverkehrsunfälle und Verunglückte in Bayern	7
2. Straßenverkehrsunfälle und Verunglückte in Bayern nach Monaten	8
3. Straßenverkehrsunfälle und Verunglückte in Bayern im April 2013 nach Kreisen	9
4. Straßenverkehrsunfälle und Verunglückte in Bayern nach Straßenarten	15
5. Verunglückte im Straßenverkehr in Bayern nach Art der Verkehrsbeteiligung und Ortslage	16
6. An Straßenverkehrsunfällen beteiligte Fahrzeugführer und Fußgänger in Bayern	18
7. Straßenverkehrsunfälle und Verunglückte in Bayern im April 2013 nach Tagen	19
8. Straßenverkehrsunfälle und Verunglückte in Bayern nach Unfalltypen	21
9. Getötete und Verletzte im Straßenverkehr in Bayern nach Altersgruppen und Geschlecht	22

Vorbemerkungen

Rechtsgrundlage der Straßenverkehrsunfallstatistik ist das Gesetz über die Statistik der Straßenverkehrsunfälle (Straßenverkehrsunfallstatistikgesetz – StVUStatG) vom 15. Juni 1990 (BGBl I S. 1078 ff), zuletzt geändert durch Artikel 298 der Verordnung vom 31. Oktober 2006 (BGBl. I S. 2407) sowie der Verordnung zur näheren Bestimmung des schwerwiegenden Unfalls mit Sachschaden im Sinne des Straßenverkehrsunfallstatistikgesetzes vom 21. Dezember 1994 (BGBl I S. 3970), geändert durch Artikel 3 der Verordnung zur Änderung der Anlage zu § 24a des Straßenverkehrsgesetzes und anderer Vorschriften vom 6. Juni 2007 (BGBl I S. 1047). Danach wird über Unfälle, bei denen infolge des Fahrverkehrs auf öffentlichen Wegen und Plätzen Personen getötet oder verletzt oder Sachschäden verursacht worden sind, laufend eine Bundesstatistik geführt. Sie dient dazu, eine aktuelle umfassende und zuverlässige Datenbasis über Struktur und Entwicklung der Straßenverkehrsunfälle zu erstellen.

Auskunftspflicht und Erhebungsumfang

Auskunftspflichtig sind die Polizeidienststellen, deren Beamte den Unfall aufgenommen haben. Entsprechend erfasst die Statistik nur die Unfälle, zu denen die Polizei herangezogen wurde; das sind insbesondere solche mit schweren Folgen.

Unfälle und Verunglückte

Nach der Schwere der Unfallfolgen werden Unfälle mit Personenschaden und Unfälle mit nur Sachschaden unterschieden. Kriterium für die Zuordnung eines Unfalls ist die jeweils schwerste Folge. Entsprechend können bei einem Unfall mit Schwerverletzten neben den Schwerverletzten noch Personen leichtverletzt worden und/oder Sachschaden entstanden sein, es kam jedoch niemand ums Leben.

Unfälle mit Personenschaden sind solche, bei denen Menschen getötet oder (schwer/leicht-) verletzt wurden. Zu den Unfällen mit nur Sachschaden zählen **schwerwiegende Unfälle mit Sachschaden (im engeren Sinne)**, bei denen ein Straftatbestand oder eine Ordnungswidrigkeit (Bußgeld) vorlag und gleichzeitig mindestens ein Kfz aufgrund eines Unfallschadens von der Unfallstelle abgeschleppt werden musste (nicht fahrbereit). Ebenso zählen hierzu **sonstige Sachschadensunfälle unter dem Einfluss berauschender Mittel** (ein Unfallbeteiligter stand unter Einwirkung von Alkohol oder anderen berauschenden Mitteln und alle beteiligten Kfz waren fahrbereit).

Nur zahlenmäßig erfasst und nach der Ortslage gegliedert (inner-, außerorts, auf Autobahnen) werden alle **übrigen Sachschadensunfälle**.

Dazu zählen alle Sachschadensunfälle

- ohne Straftatbestand oder Ordnungswidrigkeit (Bußgeld), unabhängig davon, ob ein beteiligtes Fahrzeug fahrbereit war oder nicht,
- mit Straftatbestand oder Ordnungswidrigkeit (Bußgeld) und alle Kfz fahrbereit, aber ohne Einwirkung von Alkohol oder anderen berauschenden Mitteln.

Diese Unfälle werden analog den früheren Bagatellunfällen behandelt.

Als **Verunglückte** zählen Personen (auch Mitfahrer), die beim Unfall getötet oder verletzt wurden. Dabei werden nachgewiesen als

- Getötete:
Personen, die innerhalb von 30 Tagen an den Unfallfolgen starben,
- Schwerverletzte:
Personen, die unmittelbar zu stationärer Behandlung in ein Krankenhaus eingeliefert wurden (Verbleib mindestens 24 Stunden),
- Leichtverletzte
Personen, deren Verletzungen keinen Krankenhausaufenthalt erforderten.

Wichtiger Hinweis

Die ersten Ergebnisse der Statistik der Straßenverkehrsunfälle stützen sich auf die Verkehrsunfallanzeigen der den Unfall aufnehmenden Polizeibeamten, die dem Landesamt auf Datenträger übermittelt werden.

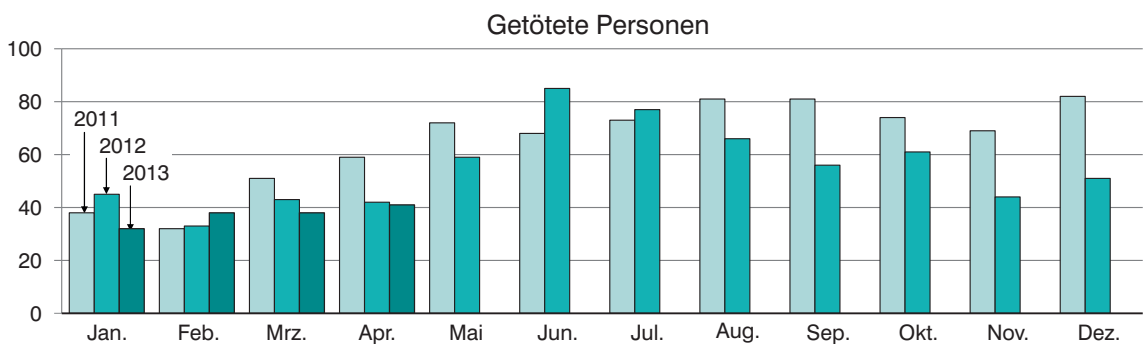
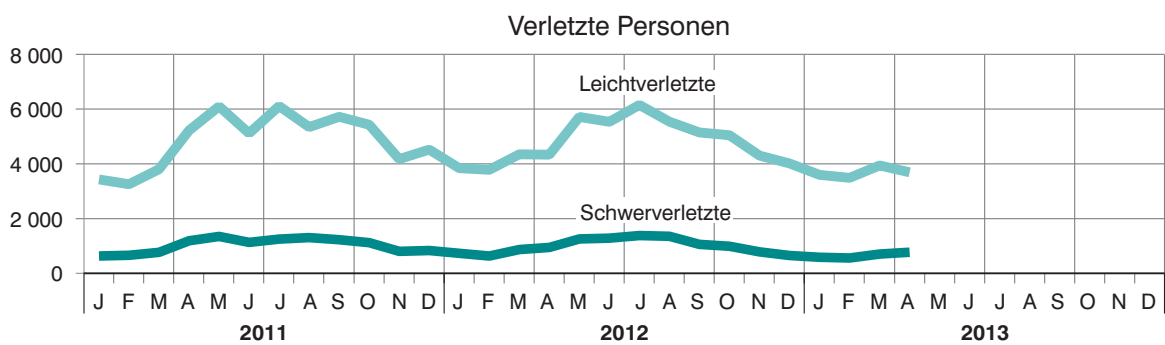
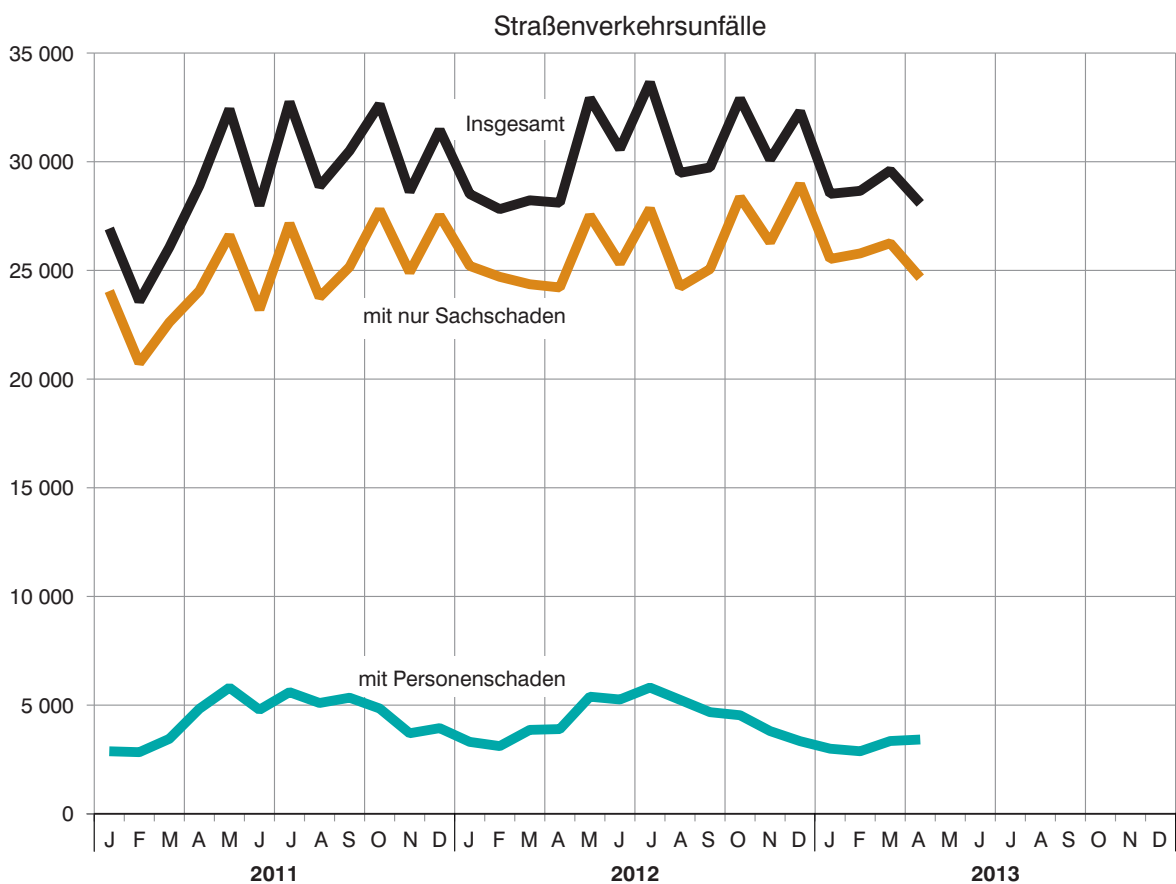
Üblicherweise können nicht alle Unfallanzeigen von der Polizei oder dem Landesamt termingerecht in die Monatsergebnisse eingearbeitet werden, da bei fehlenden oder widersprüchlichen Angaben oft zeitraubende Rückfragen nötig werden.

Die zunächst für einen Berichtsmonat übermittelten Daten werden laufend um solche Nachmeldungen ergänzt. Die Ergebnisse der monatlichen Straßenverkehrsunfallstatistik sind daher als **vorläufig** anzusehen.

So werden die einzelnen Monatsergebnisse des laufenden Jahres 2013 erst mit Abschluss der Jahresaufbereitung etwa im April des Folgejahres 2014 endgültig.

Abb. 1

Straßenverkehrsunfälle und deren Folgen in Bayern seit Januar 2011



1. Straßenverkehrsunfälle und Verunglückte in Bayern

Unfälle Verunglückte	April			Januar - April		
	2013	2012	Veränderung 2013 gegenüber 2012	2013	2012	Veränderung 2013 gegenüber 2012
	Anzahl		%	Anzahl		%
Unfälle insgesamt	28 084	28 113	-0,1	114 867	112 673	1,9
davon Unfälle mit Personenschaden	3 418	3 898	-12,3	12 641	14 184	-10,9
Unfälle mit nur Sachschaden	24 666	24 215	1,9	102 226	98 489	3,8
davon schwerwiegende Unfälle mit Sachschaden (im engeren Sinne)	635	770	-17,5	4 230	4 011	5,5
sonstige Sachschadens- unfälle unter dem Einfluss berauschender Mittel	107	137	-21,9	536	617	-13,1
übrige Sachschadens- unfälle	23 924	23 308	2,6	97 460	93 861	3,8
Verunglückte insgesamt	4 483	5 304	-15,5	17 409	19 571	-11,0
davon Getötete	41	42	-2,4	149	163	-8,6
Schwerverletzte	759	934	-18,7	2 573	3 130	-17,8
Leichtverletzte	3 683	4 328	-14,9	14 687	16 278	-9,8
davon Verunglückte Benutzer von						
Kraftwagen	2 749	3 360	-18,2	13 340	14 215	-6,2
Zweiräder	1 453	1 633	-11,0	2 728	3 877	-29,6
davon auf Krafträdern	459	477	-3,8	613	936	-34,5
Mopeds	164	237	-30,8	364	565	-35,6
Fahrrädern	830	919	-9,7	1 751	2 376	-26,3
Verunglückte Fußgänger	262	282	-7,1	1 255	1 389	-9,6
Verunglückte andere Verkehrs- teilnehmer	19	29	-34,5	86	90	-4,4

2. Straßenverkehrsunfälle und Verunglückte in Bayern nach Monaten

Jahr — Monat	Unfälle				Verunglückte			
	insgesamt	Personen- schaden	davon mit		insgesamt	davon		
			nur Sachschaden			Getötete	Schwer- verletzte	Leicht- verletzte
			insgesamt	übrige Sachschadens- unfälle				
2012								
Januar	28 516	3 309	25 207	23 781	4 598	45	719	3 834
Februar	27 819	3 115	24 704	23 262	4 427	33	620	3 774
März	28 225	3 862	24 363	23 510	5 242	43	857	4 342
Januar - März	84 560	10 286	74 274	70 553	14 267	121	2 196	11 950
April	28 113	3 898	24 215	23 308	5 304	42	934	4 328
Mai	32 921	5 388	27 533	26 579	7 014	59	1 245	5 710
Juni	30 586	5 259	25 327	24 375	6 890	85	1 274	5 531
Januar - Juni	176 180	24 831	151 349	144 815	33 475	307	5 649	27 519
Juli	33 649	5 809	27 840	26 764	7 595	77	1 369	6 149
August	29 487	5 244	24 243	23 311	6 942	66	1 341	5 535
September	29 737	4 676	25 061	24 062	6 243	56	1 046	5 141
Januar - September	269 053	40 560	228 493	218 952	54 255	506	9 405	44 344
Oktober	32 902	4 536	28 366	27 091	6 079	61	978	5 040
November	30 103	3 807	26 296	25 166	5 111	44	772	4 295
Dezember	32 315	3 342	28 973	27 390	4 698	51	639	4 008
Januar - Dezember	364 373	52 245	312 128	298 599	70 143	662	11 794	57 687
2013¹⁾								
Januar	28 522	2 996	25 526	24 204	4 196	32	574	3 590
Februar	28 660	2 878	25 782	24 289	4 066	38	548	3 480
März	29 601	3 349	26 252	25 043	4 664	38	692	3 934
Januar - März	86 783	9 223	77 560	73 536	12 926	108	1 814	11 004
April	28 084	3 418	24 666	23 924	4 483	41	759	3 683
Mai								
Juni								
Januar - Juni								
Juli								
August								
September								
Januar - September								
Oktober								
November								
Dezember								
Januar - Dezember								

¹⁾ Vorläufige Ergebnisse (einschließlich Nachmeldungen für den jeweiligen Berichtszeitraum).

3. Straßenverkehrsunfälle und Verunglückte in Bayern im April 2013 nach Kreisen

Gebiet Ortslage	Straßenverkehrsunfälle				Verunglückte			
	insgesamt	mit Personen- schaden	mit schwer- wiegendem Sachschaden ¹⁾	sonstige Unfälle unter dem Einfluss berau- schender Mittel	insgesamt	Getötete	Schwer- verletzte	Leicht-
Ingolstadt, Stadt	50	43	7	-	47	-	4	43
innerorts	48	41	7	-	45	-	4	41
außerorts ohne Autobahn	1	1	-	-	1	-	-	1
auf Autobahnen	1	1	-	-	1	-	-	1
München, Landeshauptstadt	502	438	46	18	521	3	51	467
innerorts	488	427	44	17	502	2	50	450
außerorts ohne Autobahn	3	3	-	-	7	-	-	7
auf Autobahnen	11	8	2	1	12	1	1	10
Rosenheim, Stadt	28	22	6	-	27	-	4	23
innerorts	26	20	6	-	23	-	2	21
außerorts ohne Autobahn	2	2	-	-	4	-	2	2
auf Autobahnen	-	-	-	-	-	-	-	-
Altötting	40	36	3	1	49	-	12	37
innerorts	22	19	2	1	26	-	6	20
außerorts ohne Autobahn	17	16	1	-	21	-	6	15
auf Autobahnen	1	1	-	-	2	-	-	2
Berchtesgadener Land	31	25	4	2	32	2	8	22
innerorts	12	10	-	2	11	-	2	9
außerorts ohne Autobahn	17	13	4	-	19	2	6	11
auf Autobahnen	2	2	-	-	2	-	-	2
Bad Tölz-Wolfratshausen	48	39	6	3	53	-	9	44
innerorts	25	21	3	1	26	-	2	24
außerorts ohne Autobahn	21	16	3	2	25	-	6	19
auf Autobahnen	2	2	-	-	2	-	1	1
Dachau	65	54	11	-	60	-	10	50
innerorts	40	35	5	-	35	-	3	32
außerorts ohne Autobahn	20	15	5	-	18	-	7	11
auf Autobahnen	5	4	1	-	7	-	-	7
Ebersberg	40	31	8	1	38	1	6	31
innerorts	20	17	3	-	19	-	4	15
außerorts ohne Autobahn	12	10	2	-	15	1	2	12
auf Autobahnen	8	4	3	1	4	-	-	4
Eichstätt	50	39	8	3	48	-	11	37
innerorts	14	11	1	2	12	-	1	11
außerorts ohne Autobahn	28	21	6	1	24	-	9	15
auf Autobahnen	8	7	1	-	12	-	1	11
Erding	40	34	5	1	48	-	5	43
innerorts	19	18	1	-	23	-	2	21
außerorts ohne Autobahn	19	14	4	1	19	-	3	16
auf Autobahnen	2	2	-	-	6	-	-	6
Freising	69	52	15	2	74	2	13	59
innerorts	41	32	9	-	36	-	6	30
außerorts ohne Autobahn	12	9	1	2	16	-	1	15
auf Autobahnen	16	11	5	-	22	2	6	14
Fürstenfeldbruck	50	44	6	-	48	1	6	41
innerorts	34	32	2	-	35	1	4	30
außerorts ohne Autobahn	13	9	4	-	10	-	1	9
auf Autobahnen	3	3	-	-	3	-	1	2
Garmisch-Partenkirchen	21	18	3	-	25	-	10	15
innerorts	12	11	1	-	17	-	5	12
außerorts ohne Autobahn	8	7	1	-	8	-	5	3
auf Autobahnen	1	-	1	-	-	-	-	-
Landsberg am Lech	46	39	7	-	62	2	15	45
innerorts	16	14	2	-	21	-	7	14
außerorts ohne Autobahn	21	17	4	-	23	1	8	14
auf Autobahnen	9	8	1	-	18	1	-	17
Miesbach	26	20	6	-	28	1	6	21
innerorts	14	10	4	-	13	-	1	12
außerorts ohne Autobahn	11	9	2	-	14	1	5	8
auf Autobahnen	1	1	-	-	1	-	-	1
Mühl Dorf a. Inn	43	37	6	-	53	2	14	37
innerorts	19	18	1	-	25	-	3	22
außerorts ohne Autobahn	22	18	4	-	26	2	10	14
auf Autobahnen	2	1	1	-	2	-	1	1
München	78	67	10	1	88	3	11	74
innerorts	53	46	6	1	56	-	6	50
außerorts ohne Autobahn	20	17	3	-	25	3	5	17
auf Autobahnen	5	4	1	-	7	-	-	7
Neuburg-Schrobenhausen	25	23	2	-	29	-	3	26
innerorts	15	14	1	-	17	-	1	16
außerorts ohne Autobahn	10	9	1	-	12	-	2	10
auf Autobahnen	-	-	-	-	-	-	-	-

¹⁾ Schwerwiegender Unfall mit Sachschaden (im engeren Sinne).

Noch: 3. Straßenverkehrsunfälle und Verunglückte in Bayern im April 2013 nach Kreisen

Gebiet Ortslage	Straßenverkehrsunfälle				Verunglückte			
	insgesamt	mit Personen- schaden	mit schwer- wiegendem Sachschaden ¹⁾	sonstige Unfälle unter dem Einfluss berau- schender Mittel	insgesamt	Getötete	Schwer- verletzte	Leicht-
Pfaffenhofen a.d.Ilm	40	31	9	-	43	-	7	36
innerorts	13	9	4	-	10	-	2	8
außerorts ohne Autobahn	22	18	4	-	25	-	5	20
auf Autobahnen	5	4	1	-	8	-	-	8
Rosenheim	88	78	8	2	107	2	31	74
innerorts	44	40	2	2	44	-	12	32
außerorts ohne Autobahn	34	30	4	-	46	2	15	29
auf Autobahnen	10	8	2	-	17	-	4	13
Starnberg	39	34	4	1	43	1	13	29
innerorts	24	21	2	1	23	-	9	14
außerorts ohne Autobahn	10	10	-	-	17	1	3	13
auf Autobahnen	5	3	2	-	3	-	1	2
Traunstein	57	45	8	4	51	-	7	44
innerorts	30	23	4	3	23	-	2	21
außerorts ohne Autobahn	26	21	4	1	27	-	4	23
auf Autobahnen	1	1	-	-	1	-	1	-
Weilheim-Schongau	54	42	10	2	58	4	14	40
innerorts	32	26	5	1	31	1	5	25
außerorts ohne Autobahn	21	15	5	1	26	3	8	15
auf Autobahnen	1	1	-	-	1	-	1	-
Reg.-Bez. Oberbayern	1 530	1 291	198	41	1 632	24	270	1 338
innerorts	1 061	915	115	31	1 073	4	139	930
außerorts ohne Autobahn	370	300	62	8	428	16	113	299
auf Autobahnen	99	76	21	2	131	4	18	109
Landshut, Stadt	13	11	1	1	12	-	1	11
innerorts	13	11	1	1	12	-	1	11
außerorts ohne Autobahn	-	-	-	-	-	-	-	-
auf Autobahnen	-	-	-	-	-	-	-	-
Passau, Stadt	16	15	1	-	20	-	1	19
innerorts	11	11	-	-	13	-	1	12
außerorts ohne Autobahn	5	4	1	-	7	-	-	7
auf Autobahnen	-	-	-	-	-	-	-	-
Straubing, Stadt	18	16	2	-	18	-	-	18
innerorts	14	12	2	-	12	-	-	12
außerorts ohne Autobahn	4	4	-	-	6	-	-	6
auf Autobahnen	-	-	-	-	-	-	-	-
Deggendorf	36	33	1	2	40	-	7	33
innerorts	19	16	1	2	16	-	2	14
außerorts ohne Autobahn	14	14	-	-	19	-	4	15
auf Autobahnen	3	3	-	-	5	-	1	4
Freyung-Grafenau	21	20	1	-	29	1	10	18
innerorts	11	10	1	-	12	-	2	10
außerorts ohne Autobahn	10	10	-	-	17	1	8	8
auf Autobahnen	-	-	-	-	-	-	-	-
Kelheim	43	36	3	4	44	1	12	31
innerorts	19	15	1	3	21	-	5	16
außerorts ohne Autobahn	20	17	2	1	19	1	5	13
auf Autobahnen	4	4	-	-	4	-	2	2
Landshut	34	31	3	-	45	3	14	28
innerorts	11	11	-	-	13	1	2	10
außerorts ohne Autobahn	17	14	3	-	24	1	11	12
auf Autobahnen	6	6	-	-	8	1	1	6
Passau	49	40	8	1	54	-	9	45
innerorts	24	21	2	1	27	-	4	23
außerorts ohne Autobahn	24	18	6	-	26	-	5	21
auf Autobahnen	1	1	-	-	1	-	-	1
Regen	22	20	2	-	29	-	5	24
innerorts	8	7	1	-	10	-	4	6
außerorts ohne Autobahn	14	13	1	-	19	-	1	18
auf Autobahnen	-	-	-	-	-	-	-	-
Rottal-Inn	35	28	7	-	41	-	8	33
innerorts	16	13	3	-	16	-	5	11
außerorts ohne Autobahn	19	15	4	-	25	-	3	22
auf Autobahnen	-	-	-	-	-	-	-	-
Straubing-Bogen	35	30	4	1	39	2	8	29
innerorts	7	6	-	1	6	-	4	2
außerorts ohne Autobahn	23	21	2	-	29	2	4	23
auf Autobahnen	5	3	2	-	4	-	-	4
Dingolfing-Landau	11	9	1	1	9	-	2	7
innerorts	8	7	1	1	7	-	2	5
außerorts ohne Autobahn	3	2	1	-	2	-	-	2
auf Autobahnen	-	-	-	-	-	-	-	-

¹⁾ Schwerwiegender Unfall mit Sachschaden (im engeren Sinne).

Noch: 3. Straßenverkehrsunfälle und Verunglückte in Bayern im April 2013 nach Kreisen

Gebiet Ortslage	Straßenverkehrsunfälle				Verunglückte			
	insgesamt	mit Personen- schaden	mit schwer- wiegendem Sachschaden ¹⁾	sonstige Unfälle unter dem Einfluss berau- schender Mittel	insgesamt	Getötete	Schwer- verletzte	Leicht-
Reg.-Bez. Niederbayern	333	289	34	10	380	7	77	296
innerorts	161	140	12	9	165	1	32	132
außerorts ohne Autobahn	153	132	20	1	193	5	41	147
auf Autobahnen	19	17	2	-	22	1	4	17
Amberg, Stadt	21	16	4	1	29	-	4	25
innerorts	17	14	3	-	25	-	4	21
außerorts ohne Autobahn	4	2	1	1	4	-	-	4
auf Autobahnen	-	-	-	-	-	-	-	-
Regensburg, Stadt	42	38	3	1	47	-	4	43
innerorts	32	29	2	1	35	-	3	32
außerorts ohne Autobahn	3	3	-	-	3	-	-	3
auf Autobahnen	7	6	1	-	9	-	1	8
Weiden i.d.Opf., Stadt	19	16	3	-	31	-	3	28
innerorts	16	13	3	-	19	-	2	17
außerorts ohne Autobahn	3	3	-	-	12	-	1	11
auf Autobahnen	-	-	-	-	-	-	-	-
Amberg-Sulzbach	41	33	6	2	41	1	10	30
innerorts	18	14	3	1	19	-	7	12
außerorts ohne Autobahn	21	19	2	-	22	1	3	18
auf Autobahnen	2	-	1	1	-	-	-	-
Cham	33	26	7	-	40	-	8	32
innerorts	19	15	4	-	21	-	5	16
außerorts ohne Autobahn	14	11	3	-	19	-	3	16
auf Autobahnen	-	-	-	-	-	-	-	-
Neumarkt i.d.Opf.	45	33	12	-	41	-	5	36
innerorts	30	23	7	-	25	-	3	22
außerorts ohne Autobahn	12	10	2	-	16	-	2	14
auf Autobahnen	3	-	3	-	-	-	-	-
Neustadt a.d.Waldnaab	36	30	6	-	47	1	10	36
innerorts	9	7	2	-	7	-	2	5
außerorts ohne Autobahn	23	19	4	-	35	1	7	27
auf Autobahnen	4	4	-	-	5	-	1	4
Regensburg	60	55	5	-	92	-	18	74
innerorts	25	23	2	-	26	-	3	23
außerorts ohne Autobahn	28	25	3	-	40	-	8	32
auf Autobahnen	7	7	-	-	26	-	7	19
Schwandorf	33	25	7	1	36	-	6	30
innerorts	17	16	1	-	25	-	1	24
außerorts ohne Autobahn	11	7	3	1	9	-	4	5
auf Autobahnen	5	2	3	-	2	-	1	1
Tirschenreuth	18	14	3	1	16	-	6	10
innerorts	4	3	1	-	3	-	2	1
außerorts ohne Autobahn	14	11	2	1	13	-	4	9
auf Autobahnen	-	-	-	-	-	-	-	-
Reg.-Bez. Oberpfalz	348	286	56	6	420	2	74	344
innerorts	187	157	28	2	205	-	32	173
außerorts ohne Autobahn	133	110	20	3	173	2	32	139
auf Autobahnen	28	19	8	1	42	-	10	32
Bamberg, Stadt	30	30	-	-	37	-	4	33
innerorts	27	27	-	-	34	-	4	30
außerorts ohne Autobahn	2	2	-	-	2	-	-	2
auf Autobahnen	1	1	-	-	1	-	-	1
Bayreuth, Stadt	25	21	4	-	23	-	6	17
innerorts	23	20	3	-	21	-	5	16
außerorts ohne Autobahn	1	-	1	-	-	-	-	-
auf Autobahnen	1	1	-	-	2	-	1	1
Coburg, Stadt	20	15	5	-	17	-	3	14
innerorts	19	14	5	-	16	-	3	13
außerorts ohne Autobahn	1	1	-	-	1	-	-	1
auf Autobahnen	-	-	-	-	-	-	-	-
Hof, Stadt	18	13	5	-	17	-	2	15
innerorts	17	13	4	-	17	-	2	15
außerorts ohne Autobahn	1	-	1	-	-	-	-	-
auf Autobahnen	-	-	-	-	-	-	-	-
Bamberg	58	52	6	-	57	-	12	45
innerorts	23	21	2	-	21	-	6	15
außerorts ohne Autobahn	24	22	2	-	27	-	4	23
auf Autobahnen	11	9	2	-	9	-	2	7
Bayreuth	28	19	8	1	30	-	1	29
innerorts	7	6	1	-	6	-	-	6
außerorts ohne Autobahn	14	8	5	1	14	-	-	14
auf Autobahnen	7	5	2	-	10	-	1	9

¹⁾ Schwerwiegender Unfall mit Sachschaden (im engeren Sinne).

Noch: 3. Straßenverkehrsunfälle und Verunglückte in Bayern im April 2013 nach Kreisen

Gebiet Ortslage	Straßenverkehrsunfälle				Verunglückte			
	insgesamt	mit Personen- schaden	mit schwer- wiegendem Sachschaden ¹⁾	sonstige Unfälle unter dem Einfluss berau- schender Mittel	insgesamt	Getötete	Schwer- verletzte	Leicht-
Coburg	30	25	5	-	35	-	5	30
innerorts	15	11	4	-	14	-	2	12
außerorts ohne Autobahn	12	11	1	-	16	-	3	13
auf Autobahnen	3	3	-	-	5	-	-	5
Forchheim	32	29	3	-	36	1	7	28
innerorts	16	14	2	-	17	1	2	14
außerorts ohne Autobahn	15	14	1	-	18	-	5	13
auf Autobahnen	1	1	-	-	1	-	-	1
Hof	26	20	6	-	26	-	2	24
innerorts	9	8	1	-	10	-	-	10
außerorts ohne Autobahn	9	6	3	-	9	-	1	8
auf Autobahnen	8	6	2	-	7	-	1	6
Kronach	18	14	2	2	18	-	5	13
innerorts	12	8	2	2	10	-	4	6
außerorts ohne Autobahn	6	6	-	-	8	-	1	7
auf Autobahnen	-	-	-	-	-	-	-	-
Kulmbach	30	24	6	-	28	-	3	25
innerorts	13	11	2	-	13	-	2	11
außerorts ohne Autobahn	11	10	1	-	12	-	1	11
auf Autobahnen	6	3	3	-	3	-	-	3
Lichtenfels	21	19	2	-	31	-	3	28
innerorts	11	11	-	-	18	-	2	16
außerorts ohne Autobahn	9	8	1	-	13	-	1	12
auf Autobahnen	1	-	1	-	-	-	-	-
Wunsiedel i. Fichtelgebirge	15	9	5	1	17	-	5	12
innerorts	9	6	3	-	7	-	1	6
außerorts ohne Autobahn	5	3	2	-	10	-	4	6
auf Autobahnen	1	-	2	1	-	-	-	-
Reg.-Bez. Oberfranken	351	290	57	4	372	1	58	313
innerorts	201	170	29	2	204	1	33	170
außerorts ohne Autobahn	110	91	18	1	130	-	20	110
auf Autobahnen	40	29	10	1	38	-	5	33
Ansbach, Stadt	23	17	5	1	26	-	4	22
innerorts	17	13	3	1	17	-	2	15
außerorts ohne Autobahn	4	3	1	-	8	-	1	7
auf Autobahnen	2	1	1	-	1	-	1	-
Erlangen, Stadt	52	42	8	2	51	-	7	44
innerorts	41	35	4	2	38	-	4	34
außerorts ohne Autobahn	6	2	4	-	5	-	2	3
auf Autobahnen	5	5	-	-	8	-	1	7
Fürth, Stadt	32	24	7	1	27	-	4	23
innerorts	30	22	7	1	25	-	3	22
außerorts ohne Autobahn	1	1	-	-	1	-	1	-
auf Autobahnen	1	1	-	-	1	-	-	1
Nürnberg, Stadt	182	155	19	8	194	-	22	172
innerorts	174	149	17	8	183	-	22	161
außerorts ohne Autobahn	3	2	1	-	4	-	-	4
auf Autobahnen	5	4	1	-	7	-	-	7
Schwabach, Stadt	17	14	3	-	19	-	-	19
innerorts	12	10	2	-	13	-	-	13
außerorts ohne Autobahn	3	2	1	-	4	-	-	4
auf Autobahnen	2	2	-	-	2	-	-	2
Ansbach	74	58	13	3	82	-	13	69
innerorts	24	18	4	2	23	-	3	20
außerorts ohne Autobahn	36	34	2	-	50	-	9	41
auf Autobahnen	14	6	7	1	9	-	1	8
Erlangen-Höchststadt	34	24	9	1	32	-	3	29
innerorts	10	6	3	1	8	-	1	7
außerorts ohne Autobahn	12	11	1	-	14	-	1	13
auf Autobahnen	12	7	5	-	10	-	1	9
Fürth	30	25	5	-	31	-	6	25
innerorts	22	17	5	-	20	-	-	20
außerorts ohne Autobahn	8	8	-	-	11	-	6	5
auf Autobahnen	-	-	-	-	-	-	-	-
Nürnberger Land	59	41	16	2	56	-	9	47
innerorts	27	19	7	1	25	-	4	21
außerorts ohne Autobahn	20	15	4	1	21	-	5	16
auf Autobahnen	12	7	5	-	10	-	-	10
Neustadt a.d.A.-Bad Windsheim	19	15	4	-	34	1	7	26
innerorts	3	1	2	-	1	-	-	1
außerorts ohne Autobahn	15	14	1	-	33	1	7	25
auf Autobahnen	1	-	1	-	-	-	-	-

¹⁾ Schwerwiegender Unfall mit Sachschaden (im engeren Sinne).

Noch: 3. Straßenverkehrsunfälle und Verunglückte in Bayern im April 2013 nach Kreisen

Gebiet Ortslage	Straßenverkehrsunfälle				Verunglückte			
	insgesamt	mit Personen- schaden	mit schwer- wiegendem Sachschaden ¹⁾	sonstige Unfälle unter dem Einfluss berau- schender Mittel	insgesamt	Getötete	Schwer- verletzte	Leicht-
Roth	43	33	10	-	41	1	7	33
innerorts	17	14	3	-	16	-	4	12
außerorts ohne Autobahn	17	15	2	-	19	1	3	15
auf Autobahnen	9	4	5	-	6	-	-	6
Weißenburg-Gunzenhausen	24	20	4	-	32	-	13	19
innerorts	9	8	1	-	13	-	5	8
außerorts ohne Autobahn	15	12	3	-	19	-	8	11
auf Autobahnen	-	-	-	-	-	-	-	-
Reg.-Bez. Mittelfranken	589	468	103	18	625	2	95	528
innerorts	386	312	58	16	382	-	48	334
außerorts ohne Autobahn	140	119	20	1	189	2	43	144
auf Autobahnen	63	37	25	1	54	-	4	50
Aschaffenburg, Stadt	37	31	4	2	46	-	6	40
innerorts	33	27	4	2	41	-	6	35
außerorts ohne Autobahn	4	4	-	-	5	-	-	5
auf Autobahnen	-	-	-	-	-	-	-	-
Schweinfurt, Stadt	24	18	5	1	25	-	4	21
innerorts	24	18	5	1	25	-	4	21
außerorts ohne Autobahn	-	-	-	-	-	-	-	-
auf Autobahnen	-	-	-	-	-	-	-	-
Würzburg, Stadt	47	40	5	2	58	-	10	48
innerorts	43	36	5	2	53	-	10	43
außerorts ohne Autobahn	3	3	-	-	4	-	-	4
auf Autobahnen	1	1	-	-	1	-	-	1
Aschaffenburg	39	32	7	-	40	1	6	33
innerorts	17	13	4	-	16	1	2	13
außerorts ohne Autobahn	20	17	3	-	20	-	3	17
auf Autobahnen	2	2	-	-	4	-	1	3
Bad Kissingen	33	26	6	1	34	-	12	22
innerorts	12	10	1	1	12	-	4	8
außerorts ohne Autobahn	16	13	3	-	18	-	7	11
auf Autobahnen	5	3	2	-	4	-	1	3
Rhön-Grabfeld	22	16	6	-	20	-	8	12
innerorts	10	10	-	-	10	-	7	3
außerorts ohne Autobahn	9	3	6	-	4	-	1	3
auf Autobahnen	3	3	-	-	6	-	-	6
Haßberge	17	13	4	-	17	-	5	12
innerorts	9	6	3	-	8	-	-	8
außerorts ohne Autobahn	7	7	-	-	9	-	5	4
auf Autobahnen	1	-	1	-	-	-	-	-
Kitzingen	42	35	6	1	49	-	7	42
innerorts	20	16	3	1	22	-	3	19
außerorts ohne Autobahn	20	17	3	-	22	-	4	18
auf Autobahnen	2	2	-	-	5	-	-	5
Miltenberg	34	24	9	1	33	-	8	25
innerorts	14	10	3	1	16	-	3	13
außerorts ohne Autobahn	20	14	6	-	17	-	5	12
auf Autobahnen	-	-	-	-	-	-	-	-
Main-Spessart	44	31	13	-	45	-	9	36
innerorts	14	11	3	-	12	-	1	11
außerorts ohne Autobahn	26	19	7	-	31	-	7	24
auf Autobahnen	4	1	3	-	2	-	1	1
Schweinfurt	34	26	8	-	37	-	8	29
innerorts	16	13	3	-	15	-	2	13
außerorts ohne Autobahn	14	11	3	-	16	-	5	11
auf Autobahnen	4	2	2	-	6	-	1	5
Würzburg	26	20	6	-	31	-	3	28
innerorts	9	8	1	-	10	-	1	9
außerorts ohne Autobahn	11	7	4	-	11	-	1	10
auf Autobahnen	6	5	1	-	10	-	1	9
Reg.-Bez. Unterfranken	399	312	79	8	435	1	86	348
innerorts	221	178	35	8	240	1	43	196
außerorts ohne Autobahn	150	115	35	-	157	-	38	119
auf Autobahnen	28	19	9	-	38	-	5	33
Augsburg, Stadt	117	91	21	5	104	-	13	91
innerorts	110	86	20	4	97	-	13	84
außerorts ohne Autobahn	6	5	1	-	7	-	-	7
auf Autobahnen	1	-	-	1	-	-	-	-
Kaufbeuren, Stadt	11	9	2	-	10	-	2	8
innerorts	11	9	2	-	10	-	2	8
außerorts ohne Autobahn	-	-	-	-	-	-	-	-
auf Autobahnen	-	-	-	-	-	-	-	-

¹⁾ Schwerwiegender Unfall mit Sachschaden (im engeren Sinne).

Noch: 3. Straßenverkehrsunfälle und Verunglückte in Bayern im April 2013 nach Kreisen

Gebiet Ortslage	Straßenverkehrsunfälle				Verunglückte			
	insgesamt	mit Personen- schaden	mit schwer- wiegendem Sachschaden ¹⁾	sonstige Unfälle unter dem Einfluss berau- schender Mittel	insgesamt	Getötete	Schwer- verletzte	Leicht-
Kempten (Allgäu), Stadt	22	18	3	1	24	-	5	19
innerorts	21	17	3	1	23	-	4	19
außerorts ohne Autobahn	1	1	-	-	1	-	1	-
auf Autobahnen	-	-	-	-	-	-	-	-
Memmingen, Stadt	21	17	3	1	19	-	3	16
innerorts	19	16	2	1	18	-	3	15
außerorts ohne Autobahn	-	-	-	-	-	-	-	-
auf Autobahnen	2	1	1	-	1	-	1	1
Aichach-Friedberg	43	36	5	2	44	2	3	39
innerorts	17	17	-	-	18	-	2	16
außerorts ohne Autobahn	16	11	3	2	15	1	-	14
auf Autobahnen	10	8	2	-	11	1	1	9
Augsburg	76	55	18	3	77	-	10	67
innerorts	35	25	7	3	35	-	3	32
außerorts ohne Autobahn	34	24	10	-	32	-	6	26
auf Autobahnen	7	6	1	-	10	-	1	9
Dillingen a.d.Donau	21	19	2	-	26	-	4	22
innerorts	10	9	1	-	12	-	1	11
außerorts ohne Autobahn	11	10	1	-	14	-	3	11
auf Autobahnen	-	-	-	-	-	-	-	-
Günzburg	46	35	11	-	48	-	7	41
innerorts	26	18	8	-	23	-	2	21
außerorts ohne Autobahn	16	14	2	-	21	-	5	16
auf Autobahnen	4	3	1	-	4	-	-	4
Neu-Ulm	57	52	4	1	61	1	7	53
innerorts	36	34	1	1	37	-	3	34
außerorts ohne Autobahn	15	14	1	-	18	-	2	16
auf Autobahnen	6	4	2	-	6	1	2	3
Lindau (Bodensee)	26	19	5	2	23	-	9	14
innerorts	16	13	2	1	13	-	3	10
außerorts ohne Autobahn	7	6	1	-	10	-	6	4
auf Autobahnen	3	-	2	1	-	-	-	-
Ostallgäu	48	38	9	1	49	-	9	40
innerorts	26	19	6	1	22	-	5	17
außerorts ohne Autobahn	18	16	2	-	21	-	4	17
auf Autobahnen	4	3	1	-	6	-	-	6
Unterallgäu	35	27	6	2	38	-	6	32
innerorts	16	13	2	1	14	-	2	12
außerorts ohne Autobahn	13	9	3	1	15	-	2	13
auf Autobahnen	6	5	1	-	9	-	2	7
Donau-Ries	49	36	13	-	57	1	11	45
innerorts	27	18	9	-	25	1	3	21
außerorts ohne Autobahn	22	18	4	-	32	-	8	24
auf Autobahnen	-	-	-	-	-	-	-	-
Oberallgäu	38	30	6	2	39	-	10	29
innerorts	23	19	2	2	22	-	6	16
außerorts ohne Autobahn	14	10	4	-	15	-	4	11
auf Autobahnen	1	1	-	-	2	-	-	2
Reg.-Bez. Schwaben	610	482	108	20	619	4	99	516
innerorts	393	313	65	15	369	1	52	316
außerorts ohne Autobahn	173	138	32	3	201	1	41	159
auf Autobahnen	44	31	11	2	49	2	6	41
Bayern	4 160	3 418	635	107	4 483	41	759	3 683
innerorts	2 610	2 185	342	83	2 638	8	379	2 251
außerorts ohne Autobahn	1 229	1 005	207	17	1 471	26	328	1 117
auf Autobahnen	321	228	86	7	374	7	52	315
Kreisfreie Städte	1 387	1 170	172	45	1 449	3	167	1 279
Landkreise	2 773	2 248	463	62	3 034	38	592	2 404

¹⁾ Schwerwiegender Unfall mit Sachschaden (im engeren Sinne).

4. Straßenverkehrsunfälle und Verunglückte in Bayern nach Straßenarten

Straßenart Ortslage	2013				2012				Zu- bzw. Abnahme (-)			
	Unfälle mit Personen- schaden	Verunglückte			Unfälle mit Personen- schaden	Verunglückte			Unfälle mit Personen- schaden	Getö- tete	Schwer- verletzte	Leicht-
		Getötete	Schwer-	Leicht-		Getötete	Schwer-	Leicht-				
												%
Anzahl											%	

April

Autobahnen	228	7	52	315	258	3	77	366	-11,6	X	-32,5	-13,9
Bundesstraßen	565	14	129	697	687	12	181	830	-17,8	16,7	-28,7	-16,0
innerorts	280	2	51	337	321	-	47	396	-12,8	X	8,5	-14,9
außerorts	285	12	78	360	366	12	134	434	-22,1	-	-41,8	-17,1
Landesstraßen	679	8	170	740	741	10	196	846	-8,4	X	-13,3	-12,5
innerorts	296	-	50	322	339	2	56	385	-12,7	X	-10,7	-16,4
außerorts	383	8	120	418	402	8	140	461	-4,7	-	-14,3	-9,3
Kreisstraßen	367	5	111	386	480	12	144	507	-23,5	X	-22,9	-23,9
innerorts	142	1	24	148	195	1	47	208	-27,2	-	-48,9	-28,8
außerorts	225	4	87	238	285	11	97	299	-21,1	X	-10,3	-20,4
Andere Straßen	1 579	7	297	1 545	1 732	5	336	1 779	-8,8	X	-11,6	-13,2
innerorts	1 467	5	254	1 444	1 588	5	291	1 635	-7,6	-	-12,7	-11,7
außerorts	112	2	43	101	144	-	45	144	-22,2	X	-4,4	-29,9
Insgesamt	3 418	41	759	3 683	3 898	42	934	4 328	-12,3	-2,4	-18,7	-14,9
innerorts	2 185	8	379	2 251	2 443	8	441	2 624	-10,6	-	-14,1	-14,2
außerorts	1 233	33	380	1 432	1 455	34	493	1 704	-15,3	-2,9	-22,9	-16,0

Januar - April

Autobahnen	1 060	22	200	1 530	1 122	12	257	1 567	-5,5	83,3	-22,2	-2,4
Bundesstraßen	2 383	38	520	3 055	2 665	51	621	3 451	-10,6	-25,5	-16,3	-11,5
innerorts	1 021	5	136	1 252	1 224	3	176	1 540	-16,6	X	-22,7	-18,7
außerorts	1 362	33	384	1 803	1 441	48	445	1 911	-5,5	-31,3	-13,7	-5,7
Landesstraßen	2 694	38	654	3 130	2 944	44	738	3 477	-8,5	-13,6	-11,4	-10,0
innerorts	1 127	3	170	1 291	1 243	6	200	1 482	-9,3	X	-15,0	-12,9
außerorts	1 567	35	484	1 839	1 701	38	538	1 995	-7,9	-7,9	-10,0	-7,8
Kreisstraßen	1 502	27	373	1 700	1 763	29	499	1 872	-14,8	-6,9	-25,3	-9,2
innerorts	512	3	104	576	653	4	140	702	-21,6	X	-25,7	-17,9
außerorts	990	24	269	1 124	1 110	25	359	1 170	-10,8	-4,0	-25,1	-3,9
Andere Straßen	5 002	24	826	5 272	5 690	27	1 015	5 911	-12,1	-11,1	-18,6	-10,8
innerorts	4 576	16	696	4 832	5 227	26	860	5 441	-12,5	-38,5	-19,1	-11,2
außerorts	426	8	130	440	463	1	155	470	-8,0	X	-16,1	-6,4
Insgesamt	12 641	149	2 573	14 687	14 184	163	3 130	16 278	-10,9	-8,6	-17,8	-9,8
innerorts	7 236	27	1 106	7 951	8 347	39	1 376	9 165	-13,3	-30,8	-19,6	-13,2
außerorts	5 405	122	1 467	6 736	5 837	124	1 754	7 113	-7,4	-1,6	-16,4	-5,3

5. Verunglückte im Straßenverkehr in Bayern nach

Art der Verkehrsbeteiligung Ortslage	Getötete						Schwerverletzte					
	April		Zu- bzw. Abnah- me (-)	Januar - April		Zu- bzw. Abnah- me (-)	April		Zu- bzw. Abnah- me (-)	Januar - April		Zu- bzw. Abnah- me (-)
	2013	2012		2013	2012		2013	2012		2013	2012	
	Anzahl		%	Anzahl		%	Anzahl		%	Anzahl		%
Fahrer und Mitfahrer von												
Mofas, Mopeds	-	1	X	1	3	X	35	43	-18,6	83	117	-29,1
innerorts	-	1	X	-	2	X	24	35	-31,4	57	90	-36,7
außerorts	-	-	-	1	1	-	11	8	X	26	27	-3,7
Motorzweirädern mit amtl. Kennzeichen	9	10	X	14	17	-17,6	152	166	-8,4	193	320	-39,7
innerorts	2	-	X	4	-	X	74	70	5,7	99	147	-32,7
außerorts	7	10	X	10	17	-41,2	78	96	-18,8	94	173	-45,7
Personenkraftwagen	25	22	13,6	97	105	-7,6	312	383	-18,5	1 500	1 664	-9,9
innerorts	2	1	X	6	13	X	82	79	3,8	326	357	-8,7
außerorts	23	21	9,5	91	92	-1,1	230	304	-24,3	1 174	1 307	-10,2
Bussen	-	-	-	1	-	X	5	9	X	24	30	-20,0
innerorts	-	-	-	-	-	-	5	6	X	16	20	-20,0
außerorts	-	-	-	1	-	X	-	3	X	8	10	X
Güterkraftfahrzeugen	1	-	X	5	3	X	15	30	-50,0	69	111	-37,8
innerorts	-	-	-	2	-	X	1	7	X	9	18	X
außerorts	1	-	X	3	3	-	14	23	-39,1	60	93	-35,5
Landwirtschaftlichen Zugmaschinen	-	-	-	-	1	X	-	7	X	5	15	X
innerorts	-	-	-	-	-	-	-	2	X	1	3	X
außerorts	-	-	-	-	1	X	-	5	X	4	12	X
übrigen Kraftfahrzeugen	-	1	X	-	1	X	1	10	X	2	16	X
innerorts	-	-	-	-	-	-	-	3	X	-	5	X
außerorts	-	1	X	-	1	X	1	7	X	2	11	X
Kraftfahrzeugen zus.	35	34	2,9	118	130	-9,2	520	648	-19,8	1 876	2 273	-17,5
innerorts	4	2	X	12	15	-20,0	186	202	-7,9	508	640	-20,6
außerorts	31	32	-3,1	106	115	-7,8	334	446	-25,1	1 368	1 633	-16,2
Fahrrädern	3	6	X	7	13	X	167	196	-14,8	366	478	-23,4
innerorts	2	5	X	4	10	X	131	159	-17,6	308	395	-22,0
außerorts	1	1	-	3	3	-	36	37	-2,7	58	83	-30,1
darunter:												
unter 15 Jahren	-	-	-	-	-	-	21	15	40,0	36	33	9,1
innerorts	-	-	-	-	-	-	18	13	38,5	31	30	3,3
außerorts	-	-	-	-	-	-	3	2	X	5	3	X
anderen Fahrzeugen	-	-	-	1	1	-	1	11	X	3	19	X
innerorts	-	-	-	-	1	X	1	7	X	3	13	X
außerorts	-	-	-	1	-	X	-	4	X	-	6	X
Fußgänger	3	2	X	23	19	21,1	68	79	-13,9	322	355	-9,3
innerorts	2	1	X	11	13	-15,4	60	73	-17,8	285	323	-11,8
außerorts	1	1	-	12	6	X	8	6	X	37	32	15,6
darunter:												
unter 15 Jahren	-	-	-	-	2	X	17	18	-5,6	56	64	-12,5
innerorts	-	-	-	-	2	X	17	16	6,3	52	60	-13,3
außerorts	-	-	-	-	-	-	-	2	X	4	4	-
65 Jahre und mehr	2	-	X	14	9	X	16	33	-51,5	109	122	-10,7
innerorts	2	-	X	9	7	X	15	33	-54,5	104	118	-11,9
außerorts	-	-	-	5	2	X	1	-	X	5	4	X
Andere Personen	-	-	-	-	-	-	3	-	X	6	5	X
innerorts	-	-	-	-	-	-	1	-	X	2	5	X
außerorts	-	-	-	-	-	-	2	-	X	4	-	X
Insgesamt	41	42	-2,4	149	163	-8,6	759	934	-18,7	2 573	3 130	-17,8
innerorts	8	8	-	27	39	-30,8	379	441	-14,1	1 106	1 376	-19,6
außerorts	33	34	-2,9	122	124	-1,6	380	493	-22,9	1 467	1 754	-16,4
darunter:												
unter 15 Jahren	-	-	-	1	3	X	50	48	4,2	144	164	-12,2
innerorts	-	-	-	-	2	X	39	32	21,9	93	108	-13,9
außerorts	-	-	-	1	1	-	11	16	-31,3	51	56	-8,9
65 Jahre und mehr	9	14	X	44	51	-13,7	142	182	-22,0	471	573	-17,8
innerorts	5	7	X	16	22	-27,3	84	104	-19,2	291	349	-16,6
außerorts	4	7	X	28	29	-3,4	58	78	-25,6	180	224	-19,6

Art der Verkehrsbeteiligung und Ortslage

Leichtverletzte						Verunglückte insgesamt						Art der Verkehrsbeteiligung Ortslage
April		Zu- bzw. Abnahme (-)	Januar - April		Zu- bzw. Abnahme (-)	April		Zu- bzw. Abnahme (-)	Januar - April		Zu- bzw. Abnahme (-)	
2013	2012		2013	2012		2013	2012		2013	2012		
Anzahl	%	Anzahl	%	Anzahl	%	Anzahl	%	Anzahl	%			
Fahrer und Mitfahrer von												
129	193	-33,2	280	445	-37,1	164	237	-30,8	364	565	-35,6 Mofas, Mopeds
106	165	-35,8	244	379	-35,6	130	201	-35,3	301	471	-36,1 innerorts
23	28	-17,9	36	66	-45,5	34	36	-5,6	63	94	-33,0 außerorts
Motorzweirädern mit												
298	301	-1,0	406	599	-32,2	459	477	-3,8	613	936	-34,5 amtl. Kennzeichen
183	178	2,8	266	391	-32,0	259	248	4,4	369	538	-31,4 innerorts
115	123	-6,5	140	208	-32,7	200	229	-12,7	244	398	-38,7 außerorts
Personenkraftwagen												
2 229	2 705	-17,6	10 915	11 465	-4,8	2 566	3 110	-17,5	12 512	13 234	-5,5
1 080	1 313	-17,7	4 874	5 240	-7,0	1 164	1 393	-16,4	5 206	5 610	-7,2 innerorts
1 149	1 392	-17,5	6 041	6 225	-3,0	1 402	1 717	-18,3	7 306	7 624	-4,2 außerorts
Bussen												
53	83	-36,1	209	281	-25,6	58	92	-37,0	234	311	-24,8
49	69	-29,0	149	217	-31,3	54	75	-28,0	165	237	-30,4 innerorts
4	14	X	60	64	-6,3	4	17	X	69	74	-6,8 außerorts
Güterkraftfahrzeugen												
96	80	20,0	462	430	7,4	112	110	1,8	536	544	-1,5
16	31	-48,4	131	129	1,6	17	38	-55,3	142	147	-3,4 innerorts
80	49	63,3	331	301	10,0	95	72	31,9	394	397	-0,8 außerorts
Landwirtschaftlichen												
4	10	X	16	28	-42,9	4	17	X	21	44	-52,3 Zugmaschinen
2	2	-	12	4	X	2	4	X	13	7	X innerorts
2	8	X	4	24	X	2	13	X	8	37	X außerorts
übrigen Kraftfahrzeugen												
8	20	X	35	65	-46,2	9	31	X	37	82	-54,9
6	5	X	22	25	-12,0	6	8	X	22	30	-26,7 innerorts
2	15	X	13	40	-67,5	3	23	X	15	52	-71,2 außerorts
2 817	3 392	-17,0	12 323	13 313	-7,4	3 372	4 074	-17,2	14 317	15 716	-8,9 Kraftfahrzeugen zus.
1 442	1 763	-18,2	5 698	6 385	-10,8	1 632	1 967	-17,0	6 218	7 040	-11,7 innerorts
1 375	1 629	-15,6	6 625	6 928	-4,4	1 740	2 107	-17,4	8 099	8 676	-6,7 außerorts
Fahrrädern												
660	717	-7,9	1 378	1 885	-26,9	830	919	-9,7	1 751	2 376	-26,3
613	650	-5,7	1 302	1 744	-25,3	746	814	-8,4	1 614	2 149	-24,9 innerorts
47	67	-29,9	76	141	-46,1	84	105	-20,0	137	227	-39,6 außerorts
darunter:												
102	95	7,4	179	244	-26,6	123	110	11,8	215	277	-22,4 unter 15 Jahren
97	88	10,2	174	233	-25,3	115	101	13,9	205	263	-22,1 innerorts
5	7	X	5	11	X	8	9	X	10	14	-28,6 außerorts
anderen Fahrzeugen												
6	9	X	45	36	25,0	7	20	X	49	56	-12,5
6	9	X	45	32	40,6	7	16	X	48	46	4,3 innerorts
-	-	-	-	4	X	-	4	X	1	10	X außerorts
191	201	-5,0	910	1 015	-10,3	262	282	-7,1	1 255	1 389	-9,6 Fußgänger
183	193	-5,2	878	978	-10,2	245	267	-8,2	1 174	1 314	-10,7 innerorts
8	8	-	32	37	-13,5	17	15	13,3	81	75	8,0 außerorts
darunter:												
39	42	-7,1	165	216	-23,6	56	60	-6,7	221	282	-21,6 unter 15 Jahren
39	40	-2,5	162	209	-22,5	56	56	-	214	271	-21,0 innerorts
-	2	X	3	7	X	-	4	X	7	11	X außerorts
65 Jahre und mehr												
41	36	13,9	159	181	-12,2	59	69	-14,5	282	312	-9,6
38	36	5,6	153	179	-14,5	55	69	-20,3	266	304	-12,5 innerorts
3	-	X	6	2	X	4	-	X	16	8	X außerorts
Andere Personen												
9	9	-	31	29	6,9	12	9	X	37	34	8,8
7	9	X	28	26	7,7	8	9	X	30	31	-3,2 innerorts
2	-	X	3	3	-	4	-	X	7	3	X außerorts
3 683	4 328	-14,9	14 687	16 278	-9,8	4 483	5 304	-15,5	17 409	19 571	-11,0 Insgesamt
2 251	2 624	-14,2	7 951	9 165	-13,2	2 638	3 073	-14,2	9 084	10 580	-14,1 innerorts
1 432	1 704	-16,0	6 736	7 113	-5,3	1 845	2 231	-17,3	8 325	8 991	-7,4 außerorts
darunter:												
237	322	-26,4	837	1 093	-23,4	287	370	-22,4	982	1 260	-22,1 unter 15 Jahren
186	235	-20,9	542	768	-29,4	225	267	-15,7	635	878	-27,7 innerorts
51	87	-41,4	295	325	-9,2	62	103	-39,8	347	382	-9,2 außerorts
65 Jahre und mehr												
425	451	-5,8	1 286	1 523	-15,6	576	647	-11,0	1 801	2 147	-16,1
306	315	-2,9	831	1 000	-16,9	395	426	-7,3	1 138	1 371	-17,0 innerorts
119	136	-12,5	455	523	-13,0	181	221	-18,1	663	776	-14,6 außerorts

6. An Straßenverkehrsunfällen beteiligte Fahrzeugführer und Fußgänger in Bayern

Art der Verkehrsbeteiligung Ortslage	Unfälle mit													
	Personen-	schwerw. Sach-	Personen-	schwerw. Sach-	Per-	schwerw. Sach-	Personen-	schwerw. Sach-	Personen-	schwerw. Sach-	Per-	schwerw. Sach-		
	schaden	schaden ¹⁾	schaden	schaden ¹⁾	sonen-	schaden	schaden	schaden ¹⁾	schaden	schaden ¹⁾	sonen-	schaden		
	April 2013			April 2012			Zu- bzw. Abnahme (-)		Januar - April 2013		Januar - April 2012		Zu- bzw. Abnahme (-)	
	Anzahl			Anzahl			%		Anzahl		Anzahl		%	
Fahrer von														
Mofas, Mopeds	166	6	229	4	-27,5	X	365	7	557	11	-34,5	X		
innerorts	135	6	196	3	-31,1	X	305	7	468	9	-34,8	X		
außerorts	31	-	33	1	-6,1	X	60	-	89	2	-32,6	X		
Motorzweirädern mit														
amtl. Kennzeichen	460	10	466	11	-1,3	-9,1	611	17	915	29	-33,2	-41,4		
innerorts	259	4	242	5	7,0	X	368	10	529	14	-30,4	-28,6		
außerorts	201	6	224	6	-10,3	-	243	7	386	15	-37,0	X		
Personenkraftwagen	4 224	1 037	4 831	1 258	-12,6	-17,6	17 756	6 386	19 204	6 214	-7,5	2,8		
innerorts	2 554	639	2 813	764	-9,2	-16,4	9 682	3 337	10 580	3 246	-8,5	2,8		
außerorts	1 670	398	2 018	494	-17,2	-19,4	8 074	3 049	8 624	2 968	-6,4	2,7		
darunter:														
18 bis 24 Jahre	871	220	1 114	270	-21,8	-18,5	3 921	1 507	4 423	1 419	-11,3	6,2		
innerorts	464	128	570	160	-18,6	-20,0	1 869	737	2 106	711	-11,3	3,7		
außerorts	407	92	544	110	-25,2	-16,4	2 052	770	2 317	708	-11,4	8,8		
Bussen	57	8	68	5	-16,2	X	253	47	248	38	2,0	23,7		
innerorts	51	4	55	4	-7,3	-	209	23	196	22	6,6	4,5		
außerorts	6	4	13	1	X	X	44	24	52	16	-15,4	50,0		
Güterkraftfahrzeugen	371	105	409	112	-9,3	-6,3	1 627	687	1 780	632	-8,6	8,7		
innerorts	147	34	189	47	-22,2	-27,7	636	226	730	219	-12,9	3,2		
außerorts	224	71	220	65	1,8	9,2	991	461	1 050	413	-5,6	11,6		
Landwirtschaftlichen														
Zugmaschinen	26	7	42	5	-38,1	X	74	17	104	26	-28,8	-34,6		
innerorts	12	2	8	1	X	X	36	6	28	3	28,6	X		
außerorts	14	5	34	4	-58,8	X	38	11	76	23	-50,0	-52,2		
übrigen Kraftfahrzeugen	25	2	40	3	-37,5	X	93	28	124	31	-25,0	-9,7		
innerorts	15	1	18	3	-16,7	X	52	17	64	20	-18,8	-15,0		
außerorts	10	1	22	-	-54,5	X	41	11	60	11	-31,7	-		
Kraftfahrzeuge zus.	5 329	1 175	6 085	1 398	-12,4	-16,0	20 779	7 189	22 932	6 981	-9,4	3,0		
innerorts	3 173	690	3 521	827	-9,9	-16,6	11 288	3 626	12 595	3 533	-10,4	2,6		
außerorts	2 156	485	2 564	571	-15,9	-15,1	9 491	3 563	10 337	3 448	-8,2	3,3		
darunter flüchtig	185	80	211	89	-12,3	-10,1	732	407	832	441	-12,0	-7,7		
innerorts	128	43	149	47	-14,1	-8,5	487	196	564	202	-13,7	-3,0		
außerorts	57	37	62	42	-8,1	-11,9	245	211	268	239	-8,6	-11,7		
Fahrrädern	878	-	980	1	-10,4	X	1 848	1	2 548	5	-27,5	X		
innerorts	792	-	868	1	-8,8	X	1 707	1	2 306	5	-26,0	X		
außerorts	86	-	112	-	-23,2	-	141	-	242	-	-41,7	-		
darunter:														
unter 15 Jahren	127	-	122	-	4,1	-	218	-	298	-	-26,8	-		
innerorts	118	-	112	-	5,4	-	207	-	283	-	-26,9	-		
außerorts	9	-	10	-	X	-	11	-	15	-	-26,7	-		
anderen Fahrzeugen	29	18	46	12	-37,0	50,0	102	64	139	59	-26,6	8,5		
innerorts	24	12	39	4	-38,5	X	82	35	112	31	-26,8	12,9		
außerorts	5	6	7	8	X	X	20	29	27	28	-25,9	3,6		
Fußgänger	284	1	309	2	-8,1	X	1 309	3	1 471	5	-11,0	X		
innerorts	267	1	293	2	-8,9	X	1 224	3	1 390	4	-11,9	X		
außerorts	17	-	16	-	6,3	-	85	-	81	1	4,9	X		
darunter:														
unter 15 Jahren	59	-	64	-	-7,8	-	227	-	295	-	-23,1	-		
innerorts	59	-	60	-	-1,7	-	220	-	284	-	-22,5	-		
außerorts	-	-	4	-	X	-	7	-	11	-	X	-		
65 Jahre und mehr	63	-	70	-	-10,0	-	289	1	321	-	-10,0	X		
innerorts	59	-	70	-	-15,7	-	273	1	312	-	-12,5	X		
außerorts	4	-	-	-	X	-	16	-	9	-	X	-		
Andere Personen	24	1	35	2	-31,4	X	73	3	93	7	-21,5	X		
innerorts	20	1	28	1	-28,6	-	58	1	68	4	-14,7	X		
außerorts	4	-	7	1	X	X	15	2	25	3	-40,0	X		
Insgesamt	6 544	1 195	7 455	1 415	-12,2	-15,5	24 111	7 260	27 183	7 057	-11,3	2,9		
innerorts	4 276	704	4 749	835	-10,0	-15,7	14 359	3 666	16 471	3 577	-12,8	2,5		
außerorts	2 268	491	2 706	580	-16,2	-15,3	9 752	3 594	10 712	3 480	-9,0	3,3		
darunter:														
unter 15 Jahren	189	-	189	-	-	-	452	-	612	1	-26,1	X		
innerorts	179	-	175	-	2,3	-	433	-	584	1	-25,9	X		
außerorts	10	-	14	-	-28,6	-	19	-	28	-	-32,1	-		
65 Jahre und mehr	817	134	890	149	-8,2	-10,1	2 570	666	2 956	644	-13,1	3,4		
innerorts	598	84	617	85	-3,1	-1,2	1 779	402	2 057	375	-13,5	7,2		
außerorts	219	50	273	64	-19,8	-21,9	791	264	899	269	-12,0	-1,9		

¹⁾ Schwerwiegender Unfall mit Sachschaden (im engeren Sinne).

7. Straßenverkehrsunfälle und Verunglückte in Bayern im April 2013 nach Tagen

Tagesdatum Ortslage	Unfälle mit Personen- schaden	davon mit			Verunglückte			Unfälle mit schwer- wiegendem Sachschaden ¹⁾	Unfälle mit Personen- und schwer- wiegendem Sachschaden ¹⁾
		Getöteten	Schwer- verletzten	Leicht- verletzten	Getötete	Schwer- verletzte	Leicht- verletzte		
Innerorts									
1. Montag	24	-	3	21	-	3	32	12	36
2. Dienstag	48	-	9	39	-	9	56	13	61
3. Mittwoch	39	-	1	38	-	1	49	13	52
4. Donnerstag	64	-	13	51	-	15	56	12	76
5. Freitag	44	1	11	32	1	11	40	10	54
6. Samstag	39	-	6	33	-	6	47	7	46
7. Sonntag	31	1	5	25	1	7	32	9	40
8. Montag	70	-	7	63	-	7	82	7	77
9. Dienstag	72	-	14	58	-	14	64	18	90
10. Mittwoch	90	-	15	75	-	15	101	16	106
11. Donnerstag	78	1	7	70	1	8	93	14	92
12. Freitag	79	-	12	67	-	12	81	6	85
13. Samstag	64	-	12	52	-	15	72	10	74
14. Sonntag	80	1	18	61	1	19	72	7	87
15. Montag	119	1	17	101	1	18	123	24	143
16. Dienstag	93	-	16	77	-	17	88	12	105
17. Mittwoch	112	-	20	92	-	21	111	13	125
18. Donnerstag	116	-	12	104	-	14	121	16	132
19. Freitag	82	-	13	69	-	15	96	19	101
20. Samstag	35	-	6	29	-	7	39	10	45
21. Sonntag	53	-	16	37	-	17	49	5	58
22. Montag	81	1	17	63	1	17	77	7	88
23. Dienstag	77	-	9	68	-	9	78	12	89
24. Mittwoch	118	1	21	96	1	21	116	13	131
25. Donnerstag	113	-	18	95	-	19	119	8	121
26. Freitag	105	-	19	86	-	19	96	8	113
27. Samstag	55	-	11	44	-	12	49	6	61
28. Sonntag	35	1	7	27	1	8	43	6	41
29. Montag	81	-	10	71	-	10	85	12	93
30. Dienstag	88	-	13	75	-	13	84	17	105
Zusammen	2 185	8	358	1 819	8	379	2 251	342	2 527
Außerorts, einschließlich Autobahn									
1. Montag	34	1	8	25	1	10	43	10	44
2. Dienstag	33	1	10	22	1	11	32	6	39
3. Mittwoch	28	1	5	22	1	5	37	2	30
4. Donnerstag	31	-	7	24	-	8	43	4	35
5. Freitag	33	1	8	24	1	11	40	8	41
6. Samstag	23	1	6	16	1	9	24	9	32
7. Sonntag	24	1	10	13	1	14	24	10	34
8. Montag	39	-	8	31	-	8	49	7	46
9. Dienstag	33	-	3	30	-	4	49	8	41
10. Mittwoch	29	-	4	25	-	4	45	15	44
11. Donnerstag	44	3	11	30	3	13	62	15	59
12. Freitag	60	1	15	44	1	22	77	14	74
13. Samstag	31	-	8	23	-	9	40	10	41
14. Sonntag	68	-	26	42	-	29	79	20	88
15. Montag	78	2	23	53	2	24	83	11	89
16. Dienstag	49	5	9	35	5	15	53	11	60
17. Mittwoch	42	2	14	26	2	19	34	13	55
18. Donnerstag	41	-	6	35	-	6	46	8	49
19. Freitag	37	1	6	30	3	7	51	13	50
20. Samstag	33	1	6	26	1	8	40	10	43
21. Sonntag	43	2	17	24	2	19	38	5	48
22. Montag	34	-	7	27	-	7	33	8	42
23. Dienstag	58	-	18	40	-	20	65	11	69
24. Mittwoch	38	-	8	30	-	8	37	8	46
25. Donnerstag	63	1	19	43	1	23	63	12	75
26. Freitag	62	1	12	49	1	16	67	6	68
27. Samstag	41	1	12	28	1	13	48	13	54
28. Sonntag	27	1	7	19	3	9	39	6	33
29. Montag	36	2	7	27	2	11	42	10	46
30. Dienstag	41	-	9	32	-	18	49	10	51
Zusammen	1 233	29	309	895	33	380	1 432	293	1 526

¹⁾ Schwerwiegender Unfall mit Sachschaden (im engeren Sinne)

Noch: 7. Straßenverkehrsunfälle und Verunglückte in Bayern im April 2013 nach Tagen

Tagesdatum Ortslage	Unfälle mit Personen- schaden	davon mit			Verunglückte			Unfälle mit schwer- wiegendem Sachschaden ¹⁾	Unfälle mit Personen- und schwer- wiegendem Sachschaden ¹⁾
		Getöteten	Schwer- verletzten	Leicht-	Getötete	Schwer- verletzte	Leicht-		
Innerorts und außerorts zusammen									
1. Montag	58	1	11	46	1	13	75	22	80
2. Dienstag	81	1	19	61	1	20	88	19	100
3. Mittwoch	67	1	6	60	1	6	86	15	82
4. Donnerstag	95	-	20	75	-	23	99	16	111
5. Freitag	77	2	19	56	2	22	80	18	95
6. Samstag	62	1	12	49	1	15	71	16	78
7. Sonntag	55	2	15	38	2	21	56	19	74
8. Montag	109	-	15	94	-	15	131	14	123
9. Dienstag	105	-	17	88	-	18	113	26	131
10. Mittwoch	119	-	19	100	-	19	146	31	150
11. Donnerstag	122	4	18	100	4	21	155	29	151
12. Freitag	139	1	27	111	1	34	158	20	159
13. Samstag	95	-	20	75	-	24	112	20	115
14. Sonntag	148	1	44	103	1	48	151	27	175
15. Montag	197	3	40	154	3	42	206	35	232
16. Dienstag	142	5	25	112	5	32	141	23	165
17. Mittwoch	154	2	34	118	2	40	145	26	180
18. Donnerstag	157	-	18	139	-	20	167	24	181
19. Freitag	119	1	19	99	3	22	147	32	151
20. Samstag	68	1	12	55	1	15	79	20	88
21. Sonntag	96	2	33	61	2	36	87	10	106
22. Montag	115	1	24	90	1	24	110	15	130
23. Dienstag	135	-	27	108	-	29	143	23	158
24. Mittwoch	156	1	29	126	1	29	153	21	177
25. Donnerstag	176	1	37	138	1	42	182	20	196
26. Freitag	167	1	31	135	1	35	163	14	181
27. Samstag	96	1	23	72	1	25	97	19	115
28. Sonntag	62	2	14	46	4	17	82	12	74
29. Montag	117	2	17	98	2	21	127	22	139
30. Dienstag	129	-	22	107	-	31	133	27	156
Insgesamt	3 418	37	667	2 714	41	759	3 683	635	4 053
darunter auf Autobahnen									
1. Montag	10	-	1	9	-	1	18	1	11
2. Dienstag	7	1	2	4	1	3	8	3	10
3. Mittwoch	5	-	-	5	-	-	7	1	6
4. Donnerstag	8	-	1	7	-	1	14	1	9
5. Freitag	4	-	1	3	-	1	7	1	5
6. Samstag	1	-	-	1	-	-	1	2	3
7. Sonntag	5	-	1	4	-	1	6	6	11
8. Montag	2	-	-	2	-	-	4	1	3
9. Dienstag	5	-	-	5	-	-	8	2	7
10. Mittwoch	10	-	1	9	-	1	19	5	15
11. Donnerstag	9	1	3	5	1	3	9	7	16
12. Freitag	12	-	3	9	-	8	23	3	15
13. Samstag	2	-	2	-	-	3	1	2	4
14. Sonntag	8	-	2	6	-	2	16	3	11
15. Montag	13	1	3	9	1	3	17	5	18
16. Dienstag	9	1	2	6	1	2	10	3	12
17. Mittwoch	6	-	1	5	-	1	5	6	12
18. Donnerstag	8	-	1	7	-	1	11	1	9
19. Freitag	13	-	1	12	-	1	24	5	18
20. Samstag	4	-	1	3	-	1	5	3	7
21. Sonntag	11	-	5	6	-	5	9	3	14
22. Montag	5	-	1	4	-	1	5	1	6
23. Dienstag	6	-	-	6	-	-	9	2	8
24. Mittwoch	6	-	-	6	-	-	7	3	9
25. Donnerstag	10	1	2	7	1	3	10	4	14
26. Freitag	17	-	2	15	-	2	21	3	20
27. Samstag	15	1	2	12	1	3	18	6	21
28. Sonntag	7	-	2	5	-	2	10	1	8
29. Montag	4	1	-	3	1	2	5	1	5
30. Dienstag	6	-	1	5	-	1	8	1	7
Zusammen	228	7	41	180	7	52	315	86	314

¹⁾ Schwerwiegender Unfall mit Sachschaden (im engeren Sinne)

8. Straßenverkehrsunfälle und Verunglückte in Bayern nach Unfalltypen

Unfalltyp Ortslage	2013				2012				Zu- bzw. Abnahme (-)			
	Unfälle mit Personen- schaden	Verunglückte			Unfälle mit Personen- schaden	Verunglückte			Unfälle mit Personen- schaden	Getötete	Schwer- verletzte	Leicht-
		Getötete	Schwer-	Leicht-		Getötete	Schwer-	Leicht-				
	Anzahl											
%												

April

Fahrunfall	606	9	217	544	680	14	251	578	-10,9	X	-13,5	-5,9
innerorts	225	1	66	183	260	1	74	220	-13,5	-	-10,8	-16,8
außerorts	381	8	151	361	420	13	177	358	-9,3	X	-14,7	0,8
Abbiege-Unfall	437	1	78	517	468	2	108	567	-6,6	X	-27,8	-8,8
innerorts	332	1	46	359	321	1	58	353	3,4	-	-20,7	1,7
außerorts	105	-	32	158	147	1	50	214	-28,6	X	-36,0	-26,2
Einbiegen/Kreuzenunfall	772	6	144	874	911	4	165	1 117	-15,3	X	-12,7	-21,8
innerorts	576	3	84	614	671	1	88	797	-14,2	X	-4,5	-23,0
außerorts	196	3	60	260	240	3	77	320	-18,3	-	-22,1	-18,8
Überschreitenunfall	138	2	44	111	139	1	47	111	-0,7	X	-6,4	-
innerorts	131	1	40	107	133	-	43	109	-1,5	X	-7,0	-1,8
außerorts	7	1	4	4	6	1	4	2	X	-	-	X
Unfall durch ruhenden Verkehr	73	-	7	77	77	-	12	78	-5,2	-	X	-1,3
innerorts	71	-	7	73	73	-	12	73	-2,7	-	X	-
außerorts	2	-	-	4	4	-	-	5	X	-	-	X
Unfall im Längsverkehr	842	19	137	1 070	999	19	189	1 322	-15,7	-	-27,5	-19,1
innerorts	451	-	49	569	534	3	54	678	-15,5	X	-9,3	-16,1
außerorts	391	19	88	501	465	16	135	644	-15,9	18,8	-34,8	-22,2
Sonstiger Unfall	550	4	132	490	624	2	162	555	-11,9	X	-18,5	-11,7
innerorts	399	2	87	346	451	2	112	394	-11,5	-	-22,3	-12,2
außerorts	151	2	45	144	173	-	50	161	-12,7	X	-10,0	-10,6
Insgesamt	3 418	41	759	3 683	3 898	42	934	4 328	-12,3	-2,4	-18,7	-14,9
innerorts	2 185	8	379	2 251	2 443	8	441	2 624	-10,6	-	-14,1	-14,2
außerorts	1 233	33	380	1 432	1 455	34	493	1 704	-15,3	-2,9	-22,9	-16,0

Januar - April

Fahrunfall	2 934	47	789	3 061	2 973	56	956	2 823	-1,3	-16,1	-17,5	8,4
innerorts	772	4	188	739	919	5	238	853	-16,0	X	-21,0	-13,4
außerorts	2 162	43	601	2 322	2 054	51	718	1 970	5,3	-15,7	-16,3	17,9
Abbiege-Unfall	1 433	8	238	1 788	1 723	6	335	2 137	-16,8	X	-29,0	-16,3
innerorts	1 072	5	135	1 246	1 247	4	206	1 417	-14,0	X	-34,5	-12,1
außerorts	361	3	103	542	476	2	129	720	-24,2	X	-20,2	-24,7
Einbiegen/Kreuzenunfall	2 586	18	450	3 211	3 054	19	533	3 819	-15,3	-5,3	-15,6	-15,9
innerorts	1 869	7	222	2 196	2 190	7	277	2 621	-14,7	-	-19,9	-16,2
außerorts	717	11	228	1 015	864	12	256	1 198	-17,0	-8,3	-10,9	-15,3
Überschreitenunfall	605	12	188	463	655	12	199	514	-7,6	-	-5,5	-9,9
innerorts	572	6	169	446	630	9	184	499	-9,2	X	-8,2	-10,6
außerorts	33	6	19	17	25	3	15	15	32,0	X	26,7	13,3
Unfall durch ruhenden Verkehr	189	2	22	190	216	1	24	219	-12,5	X	-8,3	-13,2
innerorts	176	-	19	173	201	-	23	199	-12,4	-	-17,4	-13,1
außerorts	13	2	3	17	15	1	1	20	-13,3	X	X	-15,0
Unfall im Längsverkehr	3 260	45	515	4 436	3 698	51	632	5 068	-11,8	-11,8	-18,5	-12,5
innerorts	1 635	1	140	2 130	1 847	6	167	2 389	-11,5	X	-16,2	-10,8
außerorts	1 625	44	375	2 306	1 851	45	465	2 679	-12,2	-2,2	-19,4	-13,9
Sonstiger Unfall	1 634	17	371	1 538	1 865	18	451	1 698	-12,4	-5,6	-17,7	-9,4
innerorts	1 140	4	233	1 021	1 313	8	281	1 187	-13,2	X	-17,1	-14,0
außerorts	494	13	138	517	552	10	170	511	-10,5	30,0	-18,8	1,2
Insgesamt	12 641	149	2 573	14 687	14 184	163	3 130	16 278	-10,9	-8,6	-17,8	-9,8
innerorts	7 236	27	1 106	7 951	8 347	39	1 376	9 165	-13,3	-30,8	-19,6	-13,2
außerorts	5 405	122	1 467	6 736	5 837	124	1 754	7 113	-7,4	-1,6	-16,4	-5,3

9. Getötete und Verletzte im Straßenverkehr in

Im Alter von ... bis unter ... Jahren Geschlecht	Getötete						Schwerverletzte					
	April		Zu- bzw. Abnah- me (-)	Januar - April		Zu- bzw. Abnah- me (-)	April		Zu- bzw. Abnah- me (-)	Januar - April		Zu- bzw. Abnah- me (-)
	2013	2012		2013	2012		2013	2012		2013	2012	
	Anzahl		%	Anzahl		%	Anzahl		%	Anzahl		%
unter 15	-	-	-	1	3	X	50	48	4,2	144	164	-12,2
männlich	-	-	-	1	3	X	31	31	-	82	100	-18,0
weiblich	-	-	-	-	-	-	19	17	11,8	62	64	-3,1
15 - 18	-	1	X	6	9	X	46	46	-	122	142	-14,1
männlich	-	-	-	4	5	X	24	35	-31,4	72	93	-22,6
weiblich	-	1	X	2	4	X	22	11	X	50	49	2,0
18 - 21	6	5	X	14	19	-26,3	76	84	-9,5	268	322	-16,8
männlich	3	4	X	8	13	X	49	60	-18,3	157	196	-19,9
weiblich	3	1	X	6	6	-	27	24	12,5	111	126	-11,9
21 - 25	4	3	X	11	18	-38,9	60	76	-21,1	236	268	-11,9
männlich	2	3	X	7	12	X	49	52	-5,8	140	166	-15,7
weiblich	2	-	X	4	6	X	11	24	-54,2	96	102	-5,9
25 - 30	2	5	X	10	8	X	59	67	-11,9	195	204	-4,4
männlich	2	3	X	7	5	X	38	47	-19,1	121	125	-3,2
weiblich	-	2	X	3	3	-	21	20	5,0	74	79	-6,3
30 - 35	3	1	X	9	4	X	39	56	-30,4	144	187	-23,0
männlich	2	1	X	5	3	X	24	43	-44,2	87	119	-26,9
weiblich	1	-	X	4	1	X	15	13	15,4	57	68	-16,2
35 - 40	1	1	-	7	4	X	33	52	-36,5	125	184	-32,1
männlich	1	1	-	6	3	X	26	31	-16,1	72	113	-36,3
weiblich	-	-	-	1	1	-	7	21	X	53	71	-25,4
40 - 45	-	2	X	8	8	-	34	51	-33,3	162	179	-9,5
männlich	-	1	X	7	5	X	22	35	-37,1	96	105	-8,6
weiblich	-	1	X	1	3	X	12	16	-25,0	66	74	-10,8
45 - 50	6	5	X	11	9	X	64	80	-20,0	202	276	-26,8
männlich	5	3	X	9	7	X	46	53	-13,2	125	166	-24,7
weiblich	1	2	X	2	2	-	18	27	-33,3	77	110	-30,0
50 - 55	5	-	X	10	9	X	65	86	-24,4	192	273	-29,7
männlich	3	-	X	8	5	X	43	56	-23,2	118	162	-27,2
weiblich	2	-	X	2	4	X	22	30	-26,7	74	111	-33,3
55 - 60	5	2	X	12	6	X	61	63	-3,2	175	198	-11,6
männlich	5	2	X	11	5	X	39	34	14,7	101	117	-13,7
weiblich	-	-	-	1	1	-	22	29	-24,1	74	81	-8,6
60 - 65	-	3	X	6	15	X	30	43	-30,2	137	160	-14,4
männlich	-	3	X	4	11	X	17	26	-34,6	77	94	-18,1
weiblich	-	-	-	2	4	X	13	17	-23,5	60	66	-9,1
65 - 70	1	3	X	7	8	X	34	44	-22,7	97	115	-15,7
männlich	-	2	X	3	4	X	15	27	-44,4	43	67	-35,8
weiblich	1	1	-	4	4	-	19	17	11,8	54	48	12,5
70 - 75	1	5	X	9	17	X	44	49	-10,2	139	163	-14,7
männlich	1	5	X	7	14	X	25	21	19,0	70	71	-1,4
weiblich	-	-	-	2	3	X	19	28	-32,1	69	92	-25,0
75 und mehr	7	6	X	28	26	7,7	64	89	-28,1	235	295	-20,3
männlich	3	6	X	15	19	-21,1	30	47	-36,2	111	141	-21,3
weiblich	4	-	X	13	7	X	34	42	-19,0	124	154	-19,5
Zusammen	41	42	-2,4	149	163	-8,6	759	934	-18,7	2 573	3 130	-17,8
männlich	27	34	-20,6	102	114	-10,5	478	598	-20,1	1 472	1 835	-19,8
weiblich	14	8	X	47	49	-4,1	281	336	-16,4	1 101	1 295	-15,0
Ohne Angabe	-	-	-	-	-	-	-	-	-	-	-	-
Insgesamt	41	42	-2,4	149	163	-8,6	759	934	-18,7	2 573	3 130	-17,8

Bayern nach Altersgruppen und Geschlecht

Leichtverletzte						Verunglückte insgesamt						Im Alter von ... bis unter ... Jahren ----- Geschlecht
April		Zu- bzw. Abnah- me (-)	Januar - April		Zu- bzw. Abnah- me (-)	April		Zu- bzw. Abnah- me (-)	Januar - April		Zu- bzw. Abnah- me (-)	
2013	2012		2013	2012		2013	2012		2013	2012		
Anzahl	%	Anzahl	%	Anzahl	%	Anzahl	%	Anzahl	%			
237	322	-26,4	837	1 093	-23,4	287	370	-22,4	982	1 260	-22,1 unter 15
127	186	-31,7	458	618	-25,9	158	217	-27,2	541	721	-25,0 männlich
110	136	-19,1	379	475	-20,2	129	153	-15,7	441	539	-18,2 weiblich
198	262	-24,4	614	794	-22,7	244	309	-21,0	742	945	-21,5 15 - 18
107	149	-28,2	316	443	-28,7	131	184	-28,8	392	541	-27,5 männlich
91	113	-19,5	298	351	-15,1	113	125	-9,6	350	404	-13,4 weiblich
344	463	-25,7	1 599	1 835	-12,9	426	552	-22,8	1 881	2 176	-13,6 18 - 21
180	257	-30,0	771	956	-19,4	232	321	-27,7	936	1 165	-19,7 männlich
164	206	-20,4	828	879	-5,8	194	231	-16,0	945	1 011	-6,5 weiblich
407	452	-10,0	1 632	1 794	-9,0	471	531	-11,3	1 879	2 080	-9,7 21 - 25
193	244	-20,9	756	887	-14,8	244	299	-18,4	903	1 065	-15,2 männlich
214	208	2,9	876	907	-3,4	227	232	-2,2	976	1 015	-3,8 weiblich
332	390	-14,9	1 534	1 523	0,7	393	462	-14,9	1 739	1 735	0,2 25 - 30
171	212	-19,3	801	773	3,6	211	262	-19,5	929	903	2,9 männlich
161	178	-9,6	733	750	-2,3	182	200	-9,0	810	832	-2,6 weiblich
264	300	-12,0	1 211	1 275	-5,0	306	357	-14,3	1 364	1 466	-7,0 30 - 35
141	164	-14,0	631	676	-6,7	167	208	-19,7	723	798	-9,4 männlich
123	136	-9,6	580	599	-3,2	139	149	-6,7	641	668	-4,0 weiblich
252	284	-11,3	1 060	1 117	-5,1	286	337	-15,1	1 192	1 305	-8,7 35 - 40
139	167	-16,8	551	589	-6,5	166	199	-16,6	629	705	-10,8 männlich
113	117	-3,4	509	528	-3,6	120	138	-13,0	563	600	-6,2 weiblich
297	350	-15,1	1 206	1 371	-12,0	331	403	-17,9	1 376	1 558	-11,7 40 - 45
159	203	-21,7	624	755	-17,4	181	239	-24,3	727	865	-16,0 männlich
138	147	-6,1	582	616	-5,5	150	164	-8,5	649	693	-6,3 weiblich
314	348	-9,8	1 309	1 385	-5,5	384	433	-11,3	1 522	1 670	-8,9 45 - 50
169	203	-16,7	682	740	-7,8	220	259	-15,1	816	913	-10,6 männlich
145	145	-	627	645	-2,8	164	174	-5,7	706	757	-6,7 weiblich
273	297	-8,1	1 092	1 105	-1,2	343	383	-10,4	1 294	1 387	-6,7 50 - 55
141	167	-15,6	571	606	-5,8	187	223	-16,1	697	773	-9,8 männlich
132	130	1,5	521	499	4,4	156	160	-2,5	597	614	-2,8 weiblich
199	237	-16,0	751	844	-11,0	265	302	-12,3	938	1 048	-10,5 55 - 60
102	142	-28,2	379	451	-16,0	146	178	-18,0	491	573	-14,3 männlich
97	95	2,1	372	393	-5,3	119	124	-4,0	447	475	-5,9 weiblich
138	167	-17,4	547	611	-10,5	168	213	-21,1	690	786	-12,2 60 - 65
77	88	-12,5	288	335	-14,0	94	117	-19,7	369	440	-16,1 männlich
61	79	-22,8	259	276	-6,2	74	96	-22,9	321	346	-7,2 weiblich
109	128	-14,8	366	436	-16,1	144	175	-17,7	470	559	-15,9 65 - 70
62	77	-19,5	191	243	-21,4	77	106	-27,4	237	314	-24,5 männlich
47	51	-7,8	175	193	-9,3	67	69	-2,9	233	245	-4,9 weiblich
125	133	-6,0	376	456	-17,5	170	187	-9,1	524	636	-17,6 70 - 75
56	67	-16,4	179	242	-26,0	82	93	-11,8	256	327	-21,7 männlich
69	66	4,5	197	214	-7,9	88	94	-6,4	268	309	-13,3 weiblich
191	190	0,5	544	631	-13,8	262	285	-8,1	807	952	-15,2 75 und mehr
105	100	5,0	280	334	-16,2	138	153	-9,8	406	494	-17,8 männlich
86	90	-4,4	264	297	-11,1	124	132	-6,1	401	458	-12,4 weiblich
3 680	4 323	-14,9	14 678	16 270	-9,8	4 480	5 299	-15,5	17 400	19 563	-11,1 Zusammen
1 929	2 426	-20,5	7 478	8 648	-13,5	2 434	3 058	-20,4	9 052	10 597	-14,6 männlich
1 751	1 897	-7,7	7 200	7 622	-5,5	2 046	2 241	-8,7	8 348	8 966	-6,9 weiblich
3	5	X	9	8	X	3	5	X	9	8	X Ohne Angabe
3 683	4 328	-14,9	14 687	16 278	-9,8	4 483	5 304	-15,5	17 409	19 571	-11,0	Insgesamt